

春日市家庭ごみの正しい出し方

びん・カン

毎月
第1回目と
第3回目の

金

曜日

春日市指定の「びん・カン」袋で出す

30ℓ(5枚)……75円(税込)

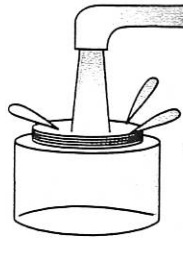
(赤)



飲み物や食べ物が入っていた空きびん・空きカンだけ出せます。

●空きびん

中身は全部出して、軽く水ですすぐ。



プラスチック製のふたやコルク栓は「燃えるごみ」へ。

金属製のふたは「陶器・金属類」へ。

※耐熱ガラスは「陶器・金属類」へ。

●空きカン

中身を全部出して、軽く水ですすぐ。



金属製のふたは「陶器・金属類」へ。

※一辺が20cm以上のカンは「陶器・金属類」へ。
※レジ袋やビニール袋が混ざらないようにする。
※スプレー缶・卓上用カセットボンベは中身を完全に使い切ってから「陶器・金属類」へ。

リターナブルビン

ビールびん・一升びん・牛乳びんなどの再使用できるびんは、販売店に返してください。



陶器・金属類(1袋に5kgまで)

毎月
第2回目の

金

曜日

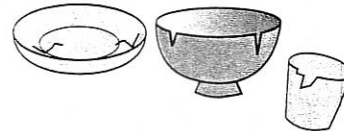
春日市指定の「陶器・金属類」袋で出す

30ℓ(5枚)……150円(税込)

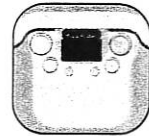
(青)



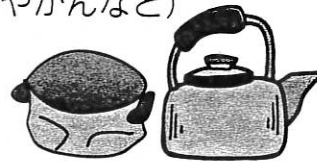
●陶器類・ガラス類 (茶碗・皿・灰皿など)



●小型の家電製品 (袋に入る大きさ/炊飯器など)

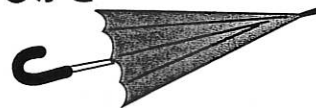


●金属類(鍋・フライパン・やかんなど)



※電池は取り出して「有害ごみ類」へ。
※コード類は、他のごみとからまないように束ねる。

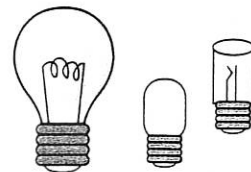
●かさ



●化粧品などの空きびん (飲み物・食べ物以外のびん)



●白熱球・グロー球

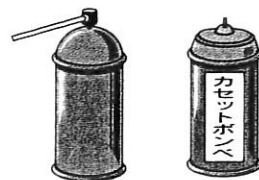


※蛍光管は「有害ごみ類」へ。

●包丁(危なくないように紙で包む)



●スプレー缶・卓上用カセットボンベ



※爆発の危険性があるので穴は開けない。
※中身を完全に使い切っても出ず、使い切れない場合は、リサイクルプラザに自己搬入する。

ペットボトル・白色トレイ

毎月
第2回目の

金

曜日

春日市指定の「ペットボトル・白色トレイ」袋で出す

30ℓ(5枚)……75円(税込)

(黄)



●ペットボトル

♻️マークのついた飲料・しょうゆ・酒類用の容器
※中身が残っているもの、汚れているもの、工作したもの、油の容器などは「燃えるごみ」へ。

①ふたを外す。

プラスチック製のふたは「燃えるごみ」へ。
※ふたを外さないと収集できません。

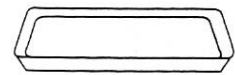
②中身を全部出して、軽く水ですすぐ。

外側のラベルは外さない(ラベル表示を見て手選別します)。
※すすいでも汚れが取れないものは「燃えるごみ」へ。

③軽くつぶす。



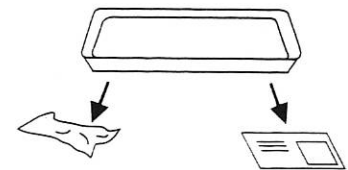
●白色トレイ



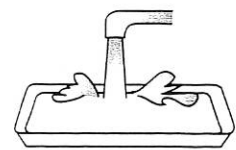
発泡スチロール製の白色トレイで、つまようじが簡単につきささるもの。

※色・柄付きのトレイ、汚れた白色トレイ、工作に使った白色トレイ、納豆の容器、カップめんの容器、梱包用の発泡スチロールは「燃えるごみ」へ。

①テープやシール、ラップを取り除く。



②水で洗い乾かす。



③つぶさずに、重ねて出す。

